

VRBENSKÉHO KASÁRNA

ČÍSLO MÍSTNOSTI	ÚČEL MÍSTNOSTI	PLOCHA (m²)	PODLAHY	STĚNY	STROPY	POZNÁMKA
01.01	DEPOZITÁŘ	84.87	EPPOKIDOVÁ STĚNA	P1	MALBA	PO OBKLAD + MALBA
01.02a	TECHNICKÁ MÍSTNOST – VZT	25.50	EPPOKIDOVÁ STĚNA	P1	MALBA	PO OBKLAD + MALBA
01.02b	DEPOZITÁŘ	74.48	EPPOKIDOVÁ STĚNA	P1	MALBA	PO OBKLAD + PO SKK + MALBA
01.02c	TECHNICKÁ MÍSTNOST – UPS	10.32	ELEKTROSTATICKÝ VNÝL	P2a	MALBA	PO OBKLAD + MALBA
01.03a	TECHNICKÁ MÍSTNOST – SERVOVÁ	15.41	ELEKTROSTATICKÝ VNÝL	P4	MALBA	PO OBKLAD + MALBA
01.03b	TECHNICKÁ MÍSTNOST – ROZD. ÚSTŘE	6.08	ELEKTROSTATICKÝ VNÝL	P4	MALBA	PO OBKLAD + MALBA
01.03c	VEJN (BEZPEČNOSTNÍ AGENTURA)	22.28	VNÝL	P2	MALBA	PO OBKLAD + MALBA
01.04	PRACOVNA	62.78	VNÝL	P2	MALBA	PO OBKLAD + MALBA
01.05	SÁNA ŽENY	14.30	VNÝL	P2	MALBA	PO OBKLAD + MALBA
01.06	SÁNA MUŽ	14.42	VNÝL	P2	MALBA	PO OBKLAD + MALBA
01.07	SPRCHOVA ŽENY	4.30	KERAMICKÁ DLAŽBA	P3	KERAMICKÝ OBKLAD	PO OBKLAD + RASTR 2
01.08	PŘEDSÍŇ	4.54	VNÝL	P2	MALBA	PO OBKLAD + MALBA
01.09	SPRCHOVA MUŽ	4.30	KERAMICKÁ DLAŽBA	P3	KERAMICKÝ OBKLAD	PO OBKLAD + RASTR 2
01.10	TRuhlárNA	72.35	EPPOKIDOVÁ STĚNA	P1	MALBA	PO OBK. + PO SKK + AKU OBKLAD
01.11a	TECHNICKÁ MÍSTNOST – VZT	25.10	EPPOKIDOVÁ STĚNA	P1	MALBA	PO OBK. + PO SKK + AKU OBKLAD
01.11b	CHOZBA	12.42	EPPOKIDOVÁ STĚNA	P1	MALBA	PO OBKLAD + MALBA
01.12	ZAMĚČNICKÁ OLNA	33.24	EPPOKIDOVÁ STĚNA	P1	MALBA	PO OBKLAD + AKU OBKLAD
01.13	SKLAD ZAMĚČNICKÉ OLNY	17.97	EPPOKIDOVÁ STĚNA	P1	MALBA	PO OBKLAD + MALBA
01.14	TECHNICKÁ MÍSTNOST – UT	24.36	EPPOKIDOVÁ STĚNA	P1	MALBA	PO OBKLAD + PO SKK + MALBA

ČÍSLO MÍSTNOSTI	ÚČEL MÍSTNOSTI	PLOCHA (m²)	PODLAHY	STĚNY	STROPY	POZNÁMKA
01.15	DEPOZITÁŘ	92.84	EPPOKIDOVÁ STĚNA	P1	MALBA	PO SKK + SKK
01.16	CHOZBA	89.83	EPPOKIDOVÁ STĚNA	P1, P6, P7	MALBA	MALBA
01.17	CHOZBA SE ZVOZNOVU PLOŠKOU	7.48	EPPOKIDOVÁ STĚNA	P8	MALBA	MALBA
01.18	CHOZBA	4.32	KERAMICKÁ DLAŽBA	P3	MALBA	PO SKK + RASTR 1
01.19	WC ŽENY – ZAMĚŠTNANCI	1.83	KERAMICKÁ DLAŽBA	P3	KERAMICKÝ OBKLAD	PO SKK + RASTR 1
01.20	PŘEDSÍŇ ŽENY – ZAMĚŠTNANCI	2.11	KERAMICKÁ DLAŽBA	P3	KERAMICKÝ OBKLAD	PO SKK + RASTR 1
01.21	OKLAD	2.05	KERAMICKÁ DLAŽBA	P3	KERAMICKÝ OBKLAD	PO SKK + RASTR 1
01.22	WC MUŽ – ZAMĚŠTNANCI	4.83	KERAMICKÁ DLAŽBA	P3	KERAMICKÝ OBKLAD	PO SKK + RASTR 1
01.23	CHOZBĚ	13.37	EPPOKIDOVÁ STĚNA	P1	MALBA	PO SKK
01.24	SKLAD	28.43	EPPOKIDOVÁ STĚNA	P1	MALBA	PO SKK
01.25	CHOZBĚ	20.69	EPPOKIDOVÁ STĚNA	P1	MALBA	PO SKK
01.26	TECHNICKÁ MÍSTNOST – VZT	17.03	EPPOKIDOVÁ STĚNA	P1	MALBA	PO SKK
01.27	CHOZBA	65.34	EPPOKIDOVÁ STĚNA	P1	MALBA	MALBA
01.28	CHOZBĚ	7.48	EPPOKIDOVÁ STĚNA	P8	MALBA	MALBA
01.29	CHOZBA	34.59	EPPOKIDOVÁ STĚNA	P1	MALBA	MALBA
01.30	CHOZBA SE SKOZBĚ	10.99	EPPOKIDOVÁ STĚNA	P5	MALBA	PO SKK
01.31	CHOZBA	24.17	EPPOKIDOVÁ STĚNA	P5	MALBA	PO OBKLAD + MALBA
01.32	DEPOZITÁŘ	85.78	EPPOKIDOVÁ STĚNA	P1, P5	MALBA	PO SKK + SKK
01.33	DEPOZITÁŘ	65.44	EPPOKIDOVÁ STĚNA	P1	MALBA	PO OBKLAD + MALBA

ČÍSLO MÍSTNOSTI	ÚČEL MÍSTNOSTI	PLOCHA (m²)	PODLAHY	STĚNY	STROPY	POZNÁMKA
01.34	CHOZBA	13.96	EPPOKIDOVÁ STĚNA	P1	MALBA	PO OBKLAD + MALBA
01.35	PROSTOR POD SKOZBĚ	31.30	EPPOKIDOVÁ STĚNA	P5	MALBA	PO SKK
V1	VÝTAH	315	BEZPRAŠNÝ NÁTER		BEZPRAŠNÝ NÁTER	

ROZVODNÁ SOUSTAVA – SILNOPROUD
ROZVODNÁ SOUSTAVA : 3 NPE, AC 50Hz, 400V / TN-C-S
OCHRANA PŘED ÚRAZENÍ ELEKTROVÝM PROHEM DLE ČSN 33 2000-4-41 ed.3:
OCHRANA PŘED NEBEZPEČNÝM DOTYKEM ŽIVÝCH ČÁSTÍ:
OCHRANA IZOLACÍ ŽIVÝCH ČÁSTÍ
OCHRANA KRITICKÝCH PŘEPÍNAČŮ
DOPLNĚJŠÍ OCHRANA PROUDOVÝM OCHRANČEM
OCHRANA PŘED NEBEZPEČNÝM DOTYKEM NEŽIVÝCH ČÁSTÍ:
SAMODIČNÉ VYPNUTÍ OD ZDROJE

LEGENDA ELEKTRO – SILNOPROUD ZNAČENÍ
JEDNODUCHÁ ZÁSUVKA 230V
DVĚ JEDNODUCHÉ ZÁSUVKY V RÁMEČKU
TŘI JEDNODUCHÉ ZÁSUVKY V RÁMEČKU
ČTYŘI JEDNODUCHÉ ZÁSUVKY V RÁMEČKU
ŠEST JEDNODUCHÝCH ZÁSUVEK V RÁMEČKU
1x PŘEPÍŇOVÁ OCHRANA
PROPOJOVACÍ KRABICE
STŘEPNÍ ZÁSUVKA 230V
ZÁSUVKA 400V/5P/16A NEBO 32A
SPINAČ Č.1
SPINAČ Č.5
SPINAČ Č.6
SPINAČ Č.6+6
SPINAČ Č.7
POHYBOVÉ STROPNÍ ČIDLO PRO SVĚTLA
CENTRAL STOP TLAČÍTKO
TOTAL STOP TLAČÍTKO

ELEKTRO KABELY
Cu B2ca státní 3x2,5
Cu B2ca státní 3x1,5
Cu B2ca státní 5x1,5
Cu B2ca státní 3x1,5
Cu B2ca státní 2x1,5
Cu B2ca státní 7x1,5

- LED SVÍTIDLO 12W – NEHOŘLAVÁ PODLOŽKA
- LED PANEL DO RASTRU 600x600
- LED LINIOVÉ SVÍTIDLO 1255x76 – ZÁVĚSNÉ
- SVÍTIDLO E – PRACHOTĚSNÉ LED
- ZÁPUSTNÉ LED SVÍTIDLO – PRŮMĚR 195 mm

±0,000 = 233,030 m n. m.

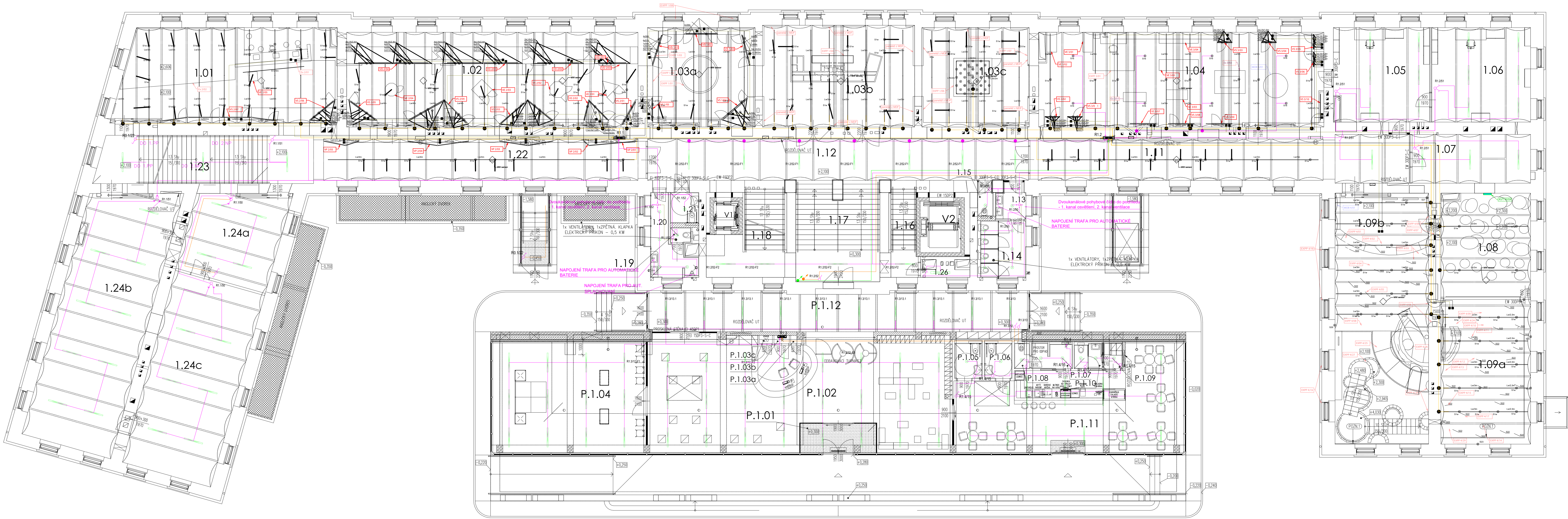
SOUDRÁDNICOVÝ SYSTÉM: JTSK
VÝŠKOVÝ SYSTÉM: B.p.v.

INVESTOR:	Královéhradecký kraj	Královéhradecký kraj
GENERALNÍ PROJEKTANT:	Ing. arch. Jakub MASÁK	Ing. arch. Jakub MASÁK
HLAVNÍ INŽENÝR PROJEKTU:	Ing. arch. Jakub MASÁK	Ing. arch. Jakub MASÁK
PROJEKTANT:	TECHNICO Opava s.r.o.	TECHNICO Opava s.r.o.
PROJEKTANT ČÁSTI:	ENERGIA art and technology s.r.o.	ENERGIA art and technology s.r.o.

PROJEKTANT ČÁSTI:	ENERGIA art and technology s.r.o.	ENERGIA art and technology s.r.o.
PROJEKTANT ČÁSTI:	ENERGIA art and technology s.r.o.	ENERGIA art and technology s.r.o.
PROJEKTANT ČÁSTI:	ENERGIA art and technology s.r.o.	ENERGIA art and technology s.r.o.
PROJEKTANT ČÁSTI:	ENERGIA art and technology s.r.o.	ENERGIA art and technology s.r.o.
PROJEKTANT ČÁSTI:	ENERGIA art and technology s.r.o.	ENERGIA art and technology s.r.o.

PROJEKTANT ČÁSTI:	ENERGIA art and technology s.r.o.	ENERGIA art and technology s.r.o.
PROJEKTANT ČÁSTI:	ENERGIA art and technology s.r.o.	ENERGIA art and technology s.r.o.
PROJEKTANT ČÁSTI:	ENERGIA art and technology s.r.o.	ENERGIA art and technology s.r.o.
PROJEKTANT ČÁSTI:	ENERGIA art and technology s.r.o.	ENERGIA art and technology s.r.o.
PROJEKTANT ČÁSTI:	ENERGIA art and technology s.r.o.	ENERGIA art and technology s.r.o.

PROJEKTANT ČÁSTI:	ENERGIA art and technology s.r.o.	ENERGIA art and technology s.r.o.
PROJEKTANT ČÁSTI:	ENERGIA art and technology s.r.o.	ENERGIA art and technology s.r.o.
PROJEKTANT ČÁSTI:	ENERGIA art and technology s.r.o.	ENERGIA art and technology s.r.o.
PROJEKTANT ČÁSTI:	ENERGIA art and technology s.r.o.	ENERGIA art and technology s.r.o.
PROJEKTANT ČÁSTI:	ENERGIA art and technology s.r.o.	ENERGIA art and technology s.r.o.



ROZVODNÁ SOUSTAVA - SILNOPROUD

ROZVODNÁ SOUSTAVA : 3 NPE, AC 50Hz, 400V / TN-C-S
3 NPE, AC 50Hz, 400V / TN-S
OCHRANA PŘED ÚRAZEM ELEKTROCKÝM PŘEČÍKEM DLE ČSN 33 2000-4-41 ed.3:
OCHRANA PŘED NEBEZPÉČNÝM DOTYKEM ŽIVÝCH ČÁSTÍ:
OCHRANA IZOLACÍ ŽIVÝCH ČÁSTÍ
OCHRANA KRITÝ NEBO PŘEPÁŽKAMI
DOPLNĚVÁ OCHRANA PROUDOVÝM OCHRANČEM
OCHRANA PŘED NEBEZPÉČNÝM DOTYKEM NEŽIVÝCH ČÁSTÍ:
SAMOČINNÉ VYPNUTÍ OD ZDROJE

LEGENDA ELEKTRO - SILNOPROUD ZNAČENÍ

- JEDNODUCHÁ ZÁSUVKA 230V
- DVĚ JEDNODUCHÉ ZÁSUVKY V RÁMEČKU
- TŘI JEDNODUCHÉ ZÁSUVKY V RÁMEČKU
- ČTYŘY JEDNODUCHÉ ZÁSUVKY V RÁMEČKU
- ŠEST JEDNODUCHÝCH ZÁSUVEK V RÁMEČKU
- 1x PŘEPĚTOVÁ OCHRANA
- PROPOJOVACÍ KRABICE
- STROPNÍ ZÁSUVKA 230V
- ZÁSUVKA 400V/5P/16A NEBO 32A
- SPINAČ Č.1
- SPINAČ Č.5
- SPINAČ Č.6
- SPINAČ Č.6+6
- SPINAČ Č.7
- POHYBOVÉ STROPNÍ ČIDLO PRO SVĚTLA
- CENTRAL STOP TLAČÍTKO
- TOTAL STOP TLAČÍTKO

ELEKTRO KABELY

- Cu B2ca státní 3x2,5
- Cu B2ca státní 3x1,5
- Cu B2ca státní 5x1,5
- Cu B2ca státní 3x1,5
- Cu B2ca státní 2x1,5
- Cu B2ca státní 7x1,5

- LED SVÍTLIDLO 12W – NEHOŘLAVÁ PODLOŽKA
- LED PANEL DO RASTRU 600x600
- LED LINIOVÉ SVÍTLIDLO 1255x76 – ZÁVĚSNÉ
- SVÍTLIDLO E – PRACHOTĚSNÉ LED
- ZAPŮSTNÉ LED SVÍTLIDLO – PRŮMĚR 195 mm

VRBENSKÉHO KASÁRNA

ČÍSLO MÍSTNOSTI	ÚČEL MÍSTNOSTI	PLOCHA (m²)	PODLAHY	STĚNY	STŘEPU	POZNÁMKA
1.01	EXPONICE	85,43	VINYL	P9	MALBA	PO OBKLAD + MALBA
1.02	EXPONICE	113,68	VINYL	P9	MALBA	PO OBKLAD + PO SKL + MALBA
1.03a	EXPONICE	44,21	VINYL	P9	MALBA	PO OBKLAD + MALBA
1.03b	EXPONICE	66,00	VINYL	P9	MALBA	PO OBKLAD + MALBA
1.03c	EXPONICE	44,50	VINYL	P9	MALBA	PO OBKLAD + MALBA
1.04	EXPONICE	113,24	VINYL	P9	MALBA	PO OBKLAD + PO SKL + MALBA
1.05	EXPONICE	37,99	VINYL	P9	MALBA	PO OBKLAD + MALBA
1.06	EXPONICE	39,80	VINYL	P9	MALBA	PO OBKLAD + MALBA
1.07	EXPONICE	24,68	VINYL	P9	MALBA	PO OBKLAD + MALBA
1.08	EXPONICE	35,04	VINYL	P10	MALBA	PO OBKLAD + MALBA
1.09a	EXPONICE	54,12	VINYL	P10	MALBA	PO OBKLAD + MALBA
1.09b	EXPONICE	98,40	VINYL	P2	MALBA	PO OBKLAD + MALBA
1.11	EXPONICE	67,81	VINYL	P9	MALBA	PO OBKLAD + MALBA
1.12	EXPONICE	67,15	VINYL	P9	MALBA	PO OBKLAD + MALBA
1.13	EXPONICE	3,48	VINYL	P16	MALBA	PO OBKLAD + MALBA
1.14	EXPONICE	10,59	VINYL	P16	MALBA	PO OBKLAD + MALBA
1.15	EXPONICE	1,80	VINYL	P16	MALBA	PO OBKLAD + MALBA
1.16	EXPONICE	10,94	VINYL	P13, P14	MALBA	PO OBKLAD + MALBA

ČÍSLO MÍSTNOSTI	ÚČEL MÍSTNOSTI	PLOCHA (m²)	PODLAHY	STĚNY	STŘEPU	POZNÁMKA
1.17	EXPONICE	35,59	VINYL	P13, P14	MALBA	PO OBKLAD + MALBA
1.18	EXPONICE	23,89	VINYL	P13, P14	MALBA	PO OBKLAD + MALBA
1.19	EXPONICE	1,31	VINYL	P16	MALBA	PO OBKLAD + MALBA
1.20	EXPONICE	9,89	VINYL	P16	MALBA	PO OBKLAD + MALBA
1.21	EXPONICE	3,75	VINYL	P16	MALBA	PO OBKLAD + MALBA
1.22	EXPONICE	55,44	VINYL	P9	MALBA	PO OBKLAD + MALBA
1.23	EXPONICE	44,07	VINYL	P12, P14	MALBA	PO OBKLAD + MALBA
1.24a	EXPONICE	14,83	VINYL	P9	MALBA	PO OBKLAD + MALBA
1.24b	EXPONICE	10,05	VINYL	P9	MALBA	PO OBKLAD + MALBA
1.24c	EXPONICE	78,13	VINYL	P10	MALBA	PO OBKLAD + MALBA
1.25	EXPONICE	4,41	VINYL	P13	MALBA	PO OBKLAD + MALBA
1.26	EXPONICE	3,15	VINYL	P13	MALBA	PO OBKLAD + MALBA
1.27	EXPONICE	8,88	VINYL	P13	MALBA	PO OBKLAD + MALBA
1.28	EXPONICE	3,15	VINYL	P13	MALBA	PO OBKLAD + MALBA
1.29	EXPONICE	3,15	VINYL	P13	MALBA	PO OBKLAD + MALBA
1.30	EXPONICE	3,15	VINYL	P13	MALBA	PO OBKLAD + MALBA
1.31	EXPONICE	3,15	VINYL	P13	MALBA	PO OBKLAD + MALBA
1.32	EXPONICE	3,15	VINYL	P13	MALBA	PO OBKLAD + MALBA
1.33	EXPONICE	3,15	VINYL	P13	MALBA	PO OBKLAD + MALBA
1.34	EXPONICE	3,15	VINYL	P13	MALBA	PO OBKLAD + MALBA
1.35	EXPONICE	3,15	VINYL	P13	MALBA	PO OBKLAD + MALBA
1.36	EXPONICE	3,15	VINYL	P13	MALBA	PO OBKLAD + MALBA
1.37	EXPONICE	3,15	VINYL	P13	MALBA	PO OBKLAD + MALBA
1.38	EXPONICE	3,15	VINYL	P13	MALBA	PO OBKLAD + MALBA
1.39	EXPONICE	3,15	VINYL	P13	MALBA	PO OBKLAD + MALBA
1.40	EXPONICE	3,15	VINYL	P13	MALBA	PO OBKLAD + MALBA
1.41	EXPONICE	3,15	VINYL	P13	MALBA	PO OBKLAD + MALBA
1.42	EXPONICE	3,15	VINYL	P13	MALBA	PO OBKLAD + MALBA
1.43	EXPONICE	3,15	VINYL	P13	MALBA	PO OBKLAD + MALBA
1.44	EXPONICE	3,15	VINYL	P13	MALBA	PO OBKLAD + MALBA
1.45	EXPONICE	3,15	VINYL	P13	MALBA	PO OBKLAD + MALBA
1.46	EXPONICE	3,15	VINYL	P13	MALBA	PO OBKLAD + MALBA
1.47	EXPONICE	3,15	VINYL	P13	MALBA	PO OBKLAD + MALBA
1.48	EXPONICE	3,15	VINYL	P13	MALBA	PO OBKLAD + MALBA
1.49	EXPONICE	3,15	VINYL	P13	MALBA	PO OBKLAD + MALBA
1.50	EXPONICE	3,15	VINYL	P13	MALBA	PO OBKLAD + MALBA
1.51	EXPONICE	3,15	VINYL	P13	MALBA	PO OBKLAD + MALBA
1.52	EXPONICE	3,15	VINYL	P13	MALBA	PO OBKLAD + MALBA
1.53	EXPONICE	3,15	VINYL	P13	MALBA	PO OBKLAD + MALBA
1.54	EXPONICE	3,15	VINYL	P13	MALBA	PO OBKLAD + MALBA
1.55	EXPONICE	3,15	VINYL	P13	MALBA	PO OBKLAD + MALBA
1.56	EXPONICE	3,15	VINYL	P13	MALBA	PO OBKLAD + MALBA
1.57	EXPONICE	3,15	VINYL	P13	MALBA	PO OBKLAD + MALBA
1.58	EXPONICE	3,15	VINYL	P13	MALBA	PO OBKLAD + MALBA
1.59	EXPONICE	3,15	VINYL	P13	MALBA	PO OBKLAD + MALBA
1.60	EXPONICE	3,15	VINYL	P13	MALBA	PO OBKLAD + MALBA
1.61	EXPONICE	3,15	VINYL	P13	MALBA	PO OBKLAD + MALBA
1.62	EXPONICE	3,15	VINYL	P13	MALBA	PO OBKLAD + MALBA
1.63	EXPONICE	3,15	VINYL	P13	MALBA	PO OBKLAD + MALBA
1.64	EXPONICE	3,15	VINYL	P13	MALBA	PO OBKLAD + MALBA
1.65	EXPONICE	3,15	VINYL	P13	MALBA	PO OBKLAD + MALBA
1.66	EXPONICE	3,15	VINYL	P13	MALBA	PO OBKLAD + MALBA
1.67	EXPONICE	3,15	VINYL	P13	MALBA	PO OBKLAD + MALBA
1.68	EXPONICE	3,15	VINYL	P13	MALBA	PO OBKLAD + MALBA
1.69	EXPONICE	3,15	VINYL	P13	MALBA	PO OBKLAD + MALBA
1.70	EXPONICE	3,15	VINYL	P13	MALBA	PO OBKLAD + MALBA
1.71	EXPONICE	3,15	VINYL	P13	MALBA	PO OBKLAD + MALBA
1.72	EXPONICE	3,15	VINYL	P13	MALBA	PO OBKLAD + MALBA
1.73	EXPONICE	3,15	VINYL	P13	MALBA	PO OBKLAD + MALBA
1.74	EXPONICE	3,15	VINYL	P13	MALBA	PO OBKLAD + MALBA
1.75	EXPONICE	3,15	VINYL	P13	MALBA	PO OBKLAD + MALBA
1.76	EXPONICE	3,15	VINYL	P13	MALBA	PO OBKLAD + MALBA
1.77	EXPONICE	3,15	VINYL	P13	MALBA	PO OBKLAD + MALBA
1.78	EXPONICE	3,15	VINYL	P13	MALBA	PO OBKLAD + MALBA
1.79	EXPONICE	3,15	VINYL	P13	MALBA	PO OBKLAD + MALBA
1.80	EXPONICE	3,15	VINYL	P13	MALBA	PO OBKLAD + MALBA
1.81	EXPONICE	3,15	VINYL	P13	MALBA	PO OBKLAD + MALBA
1.82	EXPONICE	3,15	VINYL	P13	MALBA	PO OBKLAD + MALBA
1.83	EXPONICE	3,15	VINYL	P13	MALBA	PO OBKLAD + MALBA
1.84	EXPONICE	3,15	VINYL	P13	MALBA	PO OBKLAD + MALBA
1.85	EXPONICE	3,15	VINYL	P13	MALBA	PO OBKLAD + MALBA
1.86	EXPONICE	3,15	VINYL	P13	MALBA	PO OBKLAD + MALBA
1.87	EXPONICE	3,15	VINYL	P13	MALBA	PO OBKLAD + MALBA
1.88	EXPONICE	3,15	VINYL	P13	MALBA	PO OBKLAD + MALBA
1.89	EXPONICE	3,15	VINYL	P13	MALBA	PO OBKLAD + MALBA
1.90	EXPONICE	3,15	VINYL	P13	MALBA	PO OBKLAD + MALBA
1.91	EXPONICE	3,15	VINYL	P13	MALBA	PO OBKLAD + MALBA
1.92	EXPONICE	3,15	VINYL	P13	MALBA	PO OBKLAD + MALBA
1.93	EXPONICE	3,15	VINYL	P13	MALBA	PO OBKLAD + MALBA
1.94	EXPONICE	3,15	VINYL	P13	MALBA	PO OBKLAD + MALBA
1.95	EXPONICE	3,15	VINYL	P13	MALBA	PO OBKLAD + MALBA
1.96	EXPONICE	3,15	VINYL	P13	MALBA	PO OBKLAD + MALBA
1.97	EXPONICE	3,15	VINYL	P13	MALBA	PO OBKLAD + MALBA
1.98	EXPONICE	3,15	VINYL	P13	MALBA	PO OBKLAD + MALBA
1.99	EXPONICE	3,15	VINYL	P13	MALBA	PO OBKLAD + MALBA
2.00	EXPONICE	3,15	VINYL	P13	MALBA	PO OBKLAD + MALBA

PRÍSTAVBA

LEGENDA MÍSTNOSTI

ČÍSLO MÍSTNOSTI	ÚČEL MÍSTNOSTI	PLOCHA (m²)	PODLAHY	STĚNY	STŘEPU	POZNÁMKA
P.1.01	ZADVĚŘI	9,23	VINYL	P-F4	SKL	
P.1.02	VSTUPNÍ HALA / MUZEJNÍ OBCHOD	141,32	VINYL	P-F1	SKL	
P.1.03a	KERAMICKÁ MÍSTNOST – EPS	0,29	VINYL	P-F2	SKL	
P.1.03b	TECHNICKÁ MÍSTNOST – ROZVADOČ	0,53	VINYL	P-F2	SKL	
P.1.03c	TECHN. MÍSTN. – ZABEZPEČOVACÍ ÚSTŘ.	0,45	VINYL	P-F2	SKL	
P.1.04	VSTUPNÍ PROSTORY OM KIK	69,96	VINYL	P-F1	SKL	
P.1.05	WC MUŽI	4,14	VINYL	P-F3	SKL	
P.1.06	WC ŽENY	4,14	VINYL	P-F3	SKL	
P.1.07	SKLAD	4,30	VINYL	P-F3	SKL	
P.1.08	VÝLETKA	1,45	VINYL	P-F3	SKL	
P.1.09	SALNA JAMNOSTI, KAVÁRNY	2,00	VINYL	P-F3	SKL	
P.1.10	WC JAMNOSTI, KAVÁRNY	2,00	VINYL	P-F3	SKL	
P.1.11	KAVÁRNA	83,96	VINYL	P-F3	SKL	
P.1.12	SPLOUČOVACÍ KŘÍŽ	88,34	VINYL	P-F1	SKL	

±0,000 = 233,030 m n. m.

SOUŘADNICOVÝ SYSTÉM: JTSK
VÝŠKOVÝ SYSTÉM: B.p.v.

INVESTOR: Královéhradecký kraj
Královéhradecký kraj
Pivovarské nám. 1245, 500 03 Hradec Králové
tel: +420 495 817 111, fax: +420 495 817 336
e-mail: os@krahovce.cz

GENERALNÍ PROJEKTANT: Ing. arch. Jakub MASÁK
HLAVNÍ INŽENÝR PROJEKTU: Ing. arch. Jakub MASÁK
Masák & Partner s.r.o.
Březová 38/25
160 00 Praha 6
tel: +420 27618 333
e-mail: info@masak-partner.com

PROJEKTANT: TECHNICO Opava s.r.o.
architects & engineers
TECHNICO Opava s.r.o.
Hradec Králové 1245
P.O. Box 100
tel: +420 495 817 333
e-mail: info@technico.cz

PROJEKTANT ČÁSTI: ENERGIA art and technology s.r.o.
ENERGIA art and technology s.r.o.
Hradec Králové 1245
P.O. Box 100
tel: +420 495 817 333
e-mail: info@energia.cz

PROJEKTANT ČÁSTI: Ing. Jakub Gutha
VYPRACOVÁ: Ing. Jakub Gutha
Robert Štolc
KONTROLOVAL: Michal Žubálek
ČÁST DOKUMENTACE: D.1.4.7. SILNOPROUDÁ ELEKTROTECHNIKA

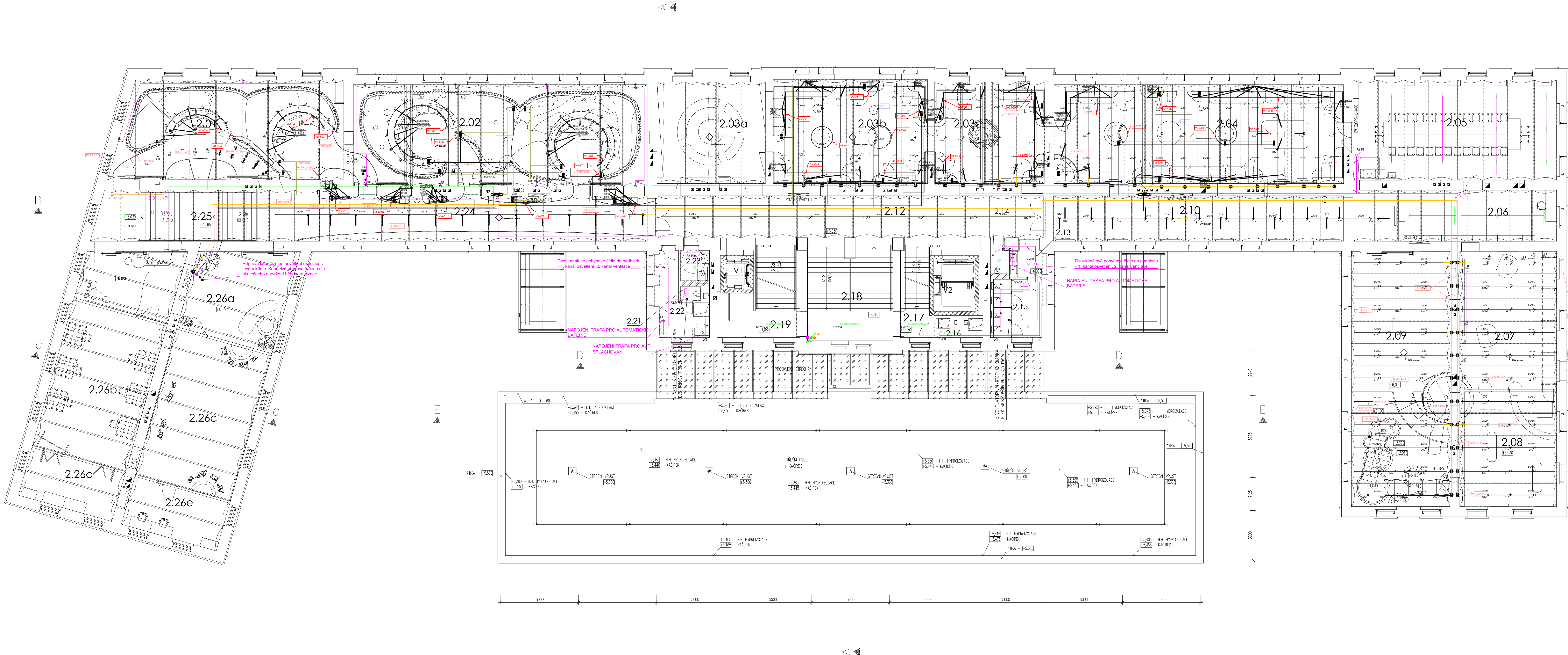
PROJEKTANT ČÁSTI: Ing. Jakub Gutha
VYPRACOVÁ: Ing. Jakub Gutha
Robert Štolc
KONTROLOVAL: Michal Žubálek
ČÁST DOKUMENTACE: D.1.4.7. SILNOPROUDÁ ELEKTROTECHNIKA

PROJEKTANT ČÁSTI: Ing. Jakub Gutha
VYPRACOVÁ: Ing. Jakub Gutha
Robert Štolc
KONTROLOVAL: Michal Žubálek
ČÁST DOKUMENTACE: D.1.4.7. SILNOPROUDÁ ELEKTROTECHNIKA

PROJEKTANT ČÁSTI: Ing. Jakub Gutha
VYPRACOVÁ: Ing. Jakub Gutha
Robert Štolc
KONTROLOVAL: Michal Žubálek
ČÁST DOKUMENTACE: D.1.4.7. SILNOPROUDÁ ELEKTROTECHNIKA

PROJEKTANT ČÁSTI: Ing. Jakub Gutha
VYPRACOVÁ: Ing. Jakub Gutha
Robert Štolc
KONTROLOVAL: Michal Žubálek
ČÁST DOKUMENTACE: D.1.4.7. SILNOPROUDÁ ELEKTROTECHNIKA

PROJEKTANT ČÁSTI: Ing. Jakub Gutha
VYPRACOVÁ: Ing. Jakub Gutha
Robert Štolc
KONTROLOVAL: Michal Žubálek
ČÁST DOKUMENTACE: D.1.4.7. SILNOPROUDÁ ELEKTROTECHNIKA



VRBENSKÉHO KASÁRNA

OSLO MÍSTNOST	ÚČEL MÍSTNOSTI	PLOCHA (m²)	PODLAHY	STĚNY	STROPY	POZNÁMKA
2.01	EXPONICE	88,80	VINYL	P9	MALBA	PO OBKLAD + MALBA
2.02	EXPONICE	119,42	VINYL	P9	MALBA	PO OBKLAD + PO SK + MALBA
2.03a	EXPONICE – OTVÁRNÁ	45,29	VINYL	P9	MALBA	PO OBKLAD + MALBA
2.03b	EXPONICE	66,55	VINYL	P9	MALBA	PO OBKLAD + MALBA
2.03c	EXPONICE	44,77	VINYL	P9	MALBA	PO OBKLAD + MALBA
2.04	EXPONICE	115,17	VINYL	P9	MALBA	PO OBKLAD + PO SK + MALBA
2.05	LABORATÓR PRO NÁVŠTĚVNÍKY	63,70	VINYL	P9	MALBA	PO OBKLAD + MALBA
2.06	LABORATÓR	33,33	VINYL	P9	MALBA	PO OBKLAD + MALBA
2.07	EXPONICE	33,07	VINYL	P9	MALBA	PO OBKLAD + MALBA
2.08	EXPONICE	43,88	VINYL	P9	MALBA	PO OBKLAD + MALBA
2.09	EXPONICE	102,64	VINYL	P9, P11	MALBA	PO OBKLAD + MALBA
2.10	CHODBA S EXPONICÍ	65,63	VINYL	P9	MALBA	PO OBKLAD + MALBA
2.12	CHODBA	67,80	VINYL	P9	MALBA	PO OBKLAD + MALBA
2.13	PŘEDSÍŇ ŽENY	3,67	KERAMICKÁ DLAŽBA	P16	KERAMICKÝ OBKLAD	PO SK + RASTR 1
2.14	OKLAD	1,67	KERAMICKÁ DLAŽBA	P16	KERAMICKÝ OBKLAD	PO SK + RASTR 1
2.15	WC ŽENY	11,83	KERAMICKÁ DLAŽBA	P16	KERAMICKÝ OBKLAD	PO SK + RASTR 1
2.16	INSTALACE JAKRO	4,52	VINYL	P13	MALBA	PO SK
2.17	SCHODIŠTĚ	9,96	VINYL	P13, P14	MALBA	PO SK

OSLO MÍSTNOST	ÚČEL MÍSTNOSTI	PLOCHA (m²)	PODLAHY	STĚNY	STROPY	POZNÁMKA
2.18	SCHODIŠTĚ	35,48	VINYL	P13, P14	MALBA	PO SK
2.19	SCHODIŠTĚ	20,86	VINYL	P13, P14	MALBA	PO SK
2.21	WC MUŽI	1,32	KERAMICKÁ DLAŽBA	P16	KERAMICKÝ OBKLAD	PO SK + RASTR 1
2.22	PŘEDSÍŇ MUŽI	10,65	KERAMICKÁ DLAŽBA	P16	KERAMICKÝ OBKLAD	PO SK + RASTR 1
2.23	BEZBARVÉ WC	3,81	KERAMICKÁ DLAŽBA	P16	KERAMICKÝ OBKLAD	PO SK + RASTR 1
2.24	CHODBA S EXPONICÍ	59,72	VINYL	P9	MALBA	PO OBKLAD + MALBA
2.25	CHODBA S SCHODIŠTĚM	47,13	VINYL	P13, P14	MALBA	PO OBKLAD + MALBA
2.26a	STUPNĚ TRATÍ DOLNÍ	61,46	VINYL	P9	MALBA	PO OBKLAD + MALBA
2.26b	MULTIFUNKČNÍ UŽITNÁ S VYBAVENÍM	60,43	VINYL	P9	MALBA	PO OBKLAD + MALBA
2.26c	MULTIFUNKČNÍ UŽITNÁ S VYBAVENÍM	61,48	VINYL	P9	MALBA	PO OBKLAD + MALBA
2.26d	"TELEVIZNÍ" STUDIO	19,94	VINYL	P9	MALBA	PO OBKLAD + MALBA
2.26e	PRAČOVNA SE 2 GRAFIC. STANEC	20,29	VINYL	P9	MALBA	PO OBKLAD + MALBA

ROZVODNÁ SOUSTAVA – SILNOPROUD
ROZVODNÁ SOUSTAVA : 3 NPE, AC 50Hz, 400V / TN-C-S
3 NPE, AC 50Hz, 400V / TN-S
OCHRANA PŘED ÚRAZEM ELEKTROKÝM PROBLEMEM DLE ČSN 33 2000-4-41 ed.3:
OCHRANA PŘED NEBEZPEČNÝM DOTYKEM ŽIVÝCH ČÁSTÍ:
OCHRANA ISOLACÍ ŽIVÝCH ČÁSTÍ
OCHRANA KRITIKY NEBO PŘEPĚŽKAM
DOPLNĚVÁ OCHRANA PROUDOVÝM OCHRANOVÝM
OCHRANA PŘED NEBEZPEČNÝM DOTYKEM NEŽIVÝCH ČÁSTÍ:
SAMOČINNÉ VYPNUTÍ OD ZDROJE

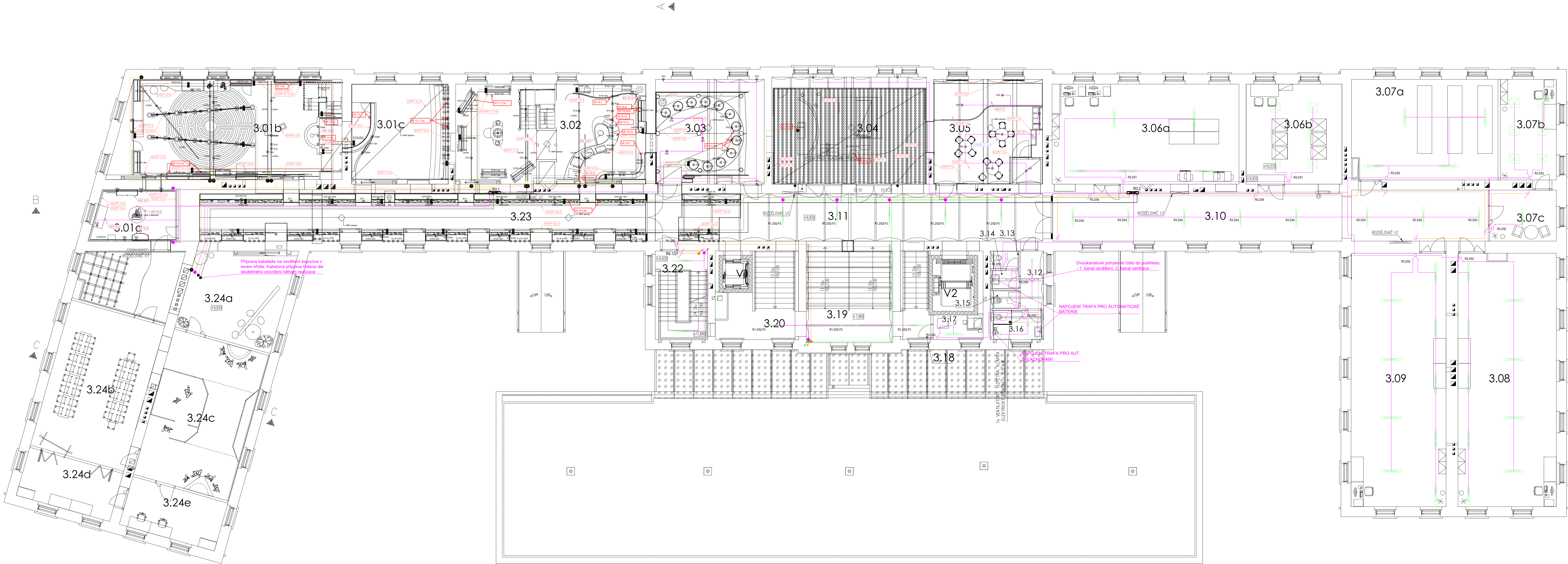
LEGENDA ELEKTRO – SILNOPROUD ZNAČENÍ
JEDNODUCHÁ ZÁSUVKA 230V
DVĚ JEDNODUCHÉ ZÁSUVKY V RÁMEČKU
TŘI JEDNODUCHÉ ZÁSUVKY V RÁMEČKU
ČTYŘI JEDNODUCHÉ ZÁSUVKY V RÁMEČKU
ŠEST JEDNODUCHÝCH ZÁSUVEK V RÁMEČKU
1x PŘEPĚŤOVÁ OCHRANA
PROPOJOVACÍ KRABICE
STROPNÍ ZÁSUVKA 230V
ZÁSUVKA 400V/5P/16A NEBO 32A
SPINAČ Č.1
SPINAČ Č.5
SPINAČ Č.6
SPINAČ Č.6+6
SPINAČ Č.7
POHYBOVÉ STROPNÍ ČIDLO PRO SVĚTLA
CENTRAL STOP TLAČÍTKO
TOTAL STOP TLAČÍTKO

ELEKTRO KABELY
Cu Bžco státní 3x2,5
Cu Bžco státní 3x1,5
Cu Bžco státní 5x1,5
Cu Bžco státní 3x1,5
Cu Bžco státní 2x1,5
Cu Bžco státní 7x1,5

LED SVÍTIDLO 12W – NEHOŘLAVÁ PODLOŽKA
LED PANEĽ DO RASTRU 600x600
LED LINIOVÉ SVÍTIDLO 1255x76 – ZÁVĚSNÉ
SVÍTIDLO E – PRACHOTĚSNÉ LED
ZÁPUSTNÉ LED SVÍTIDLO – PRŮMĚR 195 mm

±0,000 = 233,030 m n. m.	SOUŘADNICOVÝ SYSTÉM: JTSK
	VÝŠKOVÝ SYSTÉM: B.p.v.
INVESTOR:	Královéhradecký kraj
GENERALNÍ PROJEKTANT:	Ing. arch. Jakub MASÁK
HLAVNÍ INŽENÝR PROJEKTU:	Ing. arch. Jakub MASÁK
PROJEKTANT:	TECHNICO Opava s.r.o.
PROJEKTANT ČÁSTI:	ENERGIA art and technology s.r.o.

PROJEKTANT ČÁSTI:			ČÍSLO PANE:										
ZODP. PROJEKTANT:	Ing. Jakub Guřka												
VYPRACOVAL:	Michal Zubalík Robert Šoltes												
KONTROLOVAL:	Michal Zubalík												
ČÁST DOKUMENTACE:	Krajský depozitář												
D.1.4.7. SILNOPROUDÁ ELEKTROTECHNIKA													
<div>Vybudování přírodovědecké expozice a návštěvníckého centra pro inovativní prezentaci přírodního dědictví Muzea východních Čech v Hradci Králové, Centrální krajský depozitář, Vrbenského kasárna</div> <table><tr><td>FORMAT</td><td>4×A4</td></tr><tr><td>DATAUM</td><td>03/2023</td></tr><tr><td>STUPEN</td><td>DPS</td></tr><tr><td>MAJITELSKÉ ČÍSLO</td><td>T0-412/DPS</td></tr><tr><td>REKTOŘ</td><td>ČÍSLO VÝKRESU</td></tr></table> <div>K. a. Hradec Králové, parc. č. 1 a 2, 2012, 2304, 2308, 2310, 2311, 2401, 2407, 2409, 24012, 1401, 1403</div>				FORMAT	4×A4	DATAUM	03/2023	STUPEN	DPS	MAJITELSKÉ ČÍSLO	T0-412/DPS	REKTOŘ	ČÍSLO VÝKRESU
FORMAT	4×A4												
DATAUM	03/2023												
STUPEN	DPS												
MAJITELSKÉ ČÍSLO	T0-412/DPS												
REKTOŘ	ČÍSLO VÝKRESU												
<div>OSVĚTLENÍ 2.NP</div> <table><tr><td>1:100</td><td>D.1.4.7.b.09</td></tr></table>				1:100	D.1.4.7.b.09								
1:100	D.1.4.7.b.09												



VRBENSKÉHO KASÁRNA

ČÍSLO MÍSTNOSTI	ÚČEL MÍSTNOSTI	PLOCHA (m²)	PODLAHY	STĚNY	STROPY	POZNÁMKA
3.01a	EXPONACE	17,28	VINYL	P9	MALBA	MAX. VNĚŠNOST 500 kg/m²
3.01b	EXPONACE	89,16	VINYL	P9	MALBA	MAX. VNĚŠNOST 500 kg/m²
3.01c	EXPONACE	39,04	VINYL	P9	MALBA	MAX. VNĚŠNOST 500 kg/m²
3.02	EXPONACE	76,79	VINYL	P9	MALBA	MAX. VNĚŠNOST 500 kg/m²
3.03	EXPONACE	46,45	VINYL	P9	MALBA	MAX. VNĚŠNOST 500 kg/m²
3.04	EXPONACE	68,39	VINYL	P9	MALBA	MAX. VNĚŠNOST 500 kg/m²
3.05	EXPONACE	47,03	VINYL	P9	MALBA	MAX. VNĚŠNOST 500 kg/m²
3.06a	EXPONACE MÍSTNOST	76,11	VINYL	P9	MALBA	MAX. VNĚŠNOST 500 kg/m²
3.06b	DATOVÝ SKLAD	39,61	ELEKTROSTATICKÝ VINYL	P15	MALBA	MAX. VNĚŠNOST 500 kg/m²
3.07a	DEPOZITÁŘ	60,03	VINYL	P9	MALBA	MAX. VNĚŠNOST 500 kg/m²
3.07b	PRACOVNA	23,26	VINYL	P9	MALBA	MAX. VNĚŠNOST 500 kg/m²
3.07c	PRACOVNA	14,04	VINYL	P9	MALBA	MAX. VNĚŠNOST 500 kg/m²
3.08	FOTOTELEF	102,27	VINYL	P9	MALBA	MAX. VNĚŠNOST 500 kg/m²
3.09	FOTOTELEF	99,43	VINYL	P9	MALBA	MAX. VNĚŠNOST 500 kg/m²
3.10	CHODBA	88,96	VINYL	P9	MALBA	MAX. VNĚŠNOST 500 kg/m²
3.11	CHODBA	77,22	VINYL	P9	MALBA	MAX. VNĚŠNOST 500 kg/m²
3.12	CHODBA	5,44	KERAMICKÁ DLAŽBA	P16	MALBA	MAX. VNĚŠNOST 500 kg/m²
3.13	WC ŽENY	1,88	KERAMICKÁ DLAŽBA	P16	MALBA	MAX. VNĚŠNOST 500 kg/m²

ČÍSLO MÍSTNOSTI	ÚČEL MÍSTNOSTI	PLOCHA (m²)	PODLAHY	STĚNY	STROPY	POZNÁMKA
3.14	PŘEDSÍŤ ŽENY	2,10	KERAMICKÁ DLAŽBA	P16	MALBA	MAX. VNĚŠNOST 500 kg/m²
3.15	OKLID	1,91	KERAMICKÁ DLAŽBA	P16	MALBA	MAX. VNĚŠNOST 500 kg/m²
3.16	WC MUŽI	5,93	KERAMICKÁ DLAŽBA	P16	MALBA	MAX. VNĚŠNOST 500 kg/m²
3.17	INSTALAČNÍ JÁDRO	5,07	VINYL	P13	MALBA	MAX. VNĚŠNOST 500 kg/m²
3.18	SCHODIŠTĚ	10,58	VINYL	P13, P14	MALBA	MAX. VNĚŠNOST 500 kg/m²
3.19	SCHODIŠTĚ	35,88	VINYL	P13, P14	MALBA	MAX. VNĚŠNOST 500 kg/m²
3.20	SCHODIŠTĚ	22,66	VINYL	P13, P14	MALBA	MAX. VNĚŠNOST 500 kg/m²
3.21	SCHODIŠTĚ	19,21	VINYL	P13, P14	MALBA	MAX. VNĚŠNOST 500 kg/m²
3.22	CHODBA S EXPONACÍ	93,98	VINYL	P9	MALBA	MAX. VNĚŠNOST 500 kg/m²
3.23	VSTUPNÍ TRAKT	62,77	VINYL	P9	MALBA	MAX. VNĚŠNOST 500 kg/m²
3.24a	MULTIFUNKČNÍ UČEBNA S VYBAVENÍM	60,43	VINYL	P9	MALBA	MAX. VNĚŠNOST 500 kg/m²
3.24b	MULTIFUNKČNÍ VIZUALIZAČNÍ SAL	61,48	VINYL	P9	MALBA	MAX. VNĚŠNOST 500 kg/m²
3.24c	SKLAD MATERIÁLŮ	19,94	VINYL	P9	MALBA	MAX. VNĚŠNOST 500 kg/m²
3.24d	PRACOVNA	20,29	VINYL	P9	MALBA	MAX. VNĚŠNOST 500 kg/m²
V1	VÝTIAH	3,15				MAX. VNĚŠNOST 500 kg/m²
V2	VÝTIAH	8,88				MAX. VNĚŠNOST 500 kg/m²

ROZVODNÁ SOUSTAVA - SILNOPROUD
ROZVODNÁ SOUSTAVA : 3 NPE, AC 50Hz, 400V / TN-C-S
OCHRANA PŘED PRAŽEN ELEKTROCKÝM PŘEČINEM DLE ČSN 33 2000-4-41 ed.3:
OCHRANA PŘED NEBEZPÉČNÝM DOTYKEM ŽIVÝCH ČÁSTÍ:
OCHRANA ODOLNOSTI ŽIVÝCH ČÁSTÍ
OCHRANA KRYTÍ NEBO PŘEPÁŽKAMI
DOPLNĚVÁ OCHRANA PROUDOVÝM OCHRANOVÝM
OCHRANA PŘED NEBEZPÉČNÝM DOTYKEM ŽIVÝCH ČÁSTÍ:
SAMODIČNĚ VYPNUTÍ OD ZDROJE

LEGENDA ELEKTRO - SILNOPROUD ZNAČENÍ
JEDNODUCHÁ ZÁSUVKA 230V
DVĚ JEDNODUCHÉ ZÁSUVKY V RÁMEČKU
TŘI JEDNODUCHÉ ZÁSUVKY V RÁMEČKU
ČTYŘY JEDNODUCHÉ ZÁSUVKY V RÁMEČKU
ŠEST JEDNODUCHÝCH ZÁSUVEK V RÁMEČKU
1x PŘEPĚTOVÁ OCHRANA
PROPOJOVACÍ KRABICE
STROPNÍ ZÁSUVKA 230V
ZÁSUVKA 400V/5P/16A NEBO 32A
SPINAČ Č.1
SPINAČ Č.5
SPINAČ Č.6
SPINAČ Č.6+6
SPINAČ Č.7
POHYBOVÉ STROPNÍ ČIDLO PRO SVĚTLA
CENTRAL STOP TLAČÍTKO
TOTAL STOP TLAČÍTKO

ELEKTRO KABELY
Cu B2ca státní 3x2,5
Cu B2ca státní 3x1,5
Cu B2ca státní 5x1,5
Cu B2ca státní 3x1,5
Cu B2ca státní 2x1,5
Cu B2ca státní 7x1,5

- LED SVÍTIDLO 12W – NEHOŘLAVÁ PODLOŽKA
- LED PANEL DO RASTRU 600x600
- LED LINIOVÉ SVÍTIDLO 1255x76 – ZÁVĚSNÉ
- SVÍTIDLO E – PRACHOTĚSNÉ LED
- ZÁPUSTNÉ LED SVÍTIDLO – PRŮMĚR 195 mm

±0,000 = 233,030 m n. m.	SOUŘADNICOVÝ SYSTÉM: JTSK
	VÝŠKOVÝ SYSTÉM: B.p.v.

PROJEKTANT:	Královéhradecký kraj	Královéhradecký kraj
HLAVNÍ INŽENÝR PROJEKTU:	Ing. arch. Jakub MASÁK	Pivovarské nám. 1245, 500 03 Hradec Králové tel: +420 495 817 111, fax: +420 495 817 336 e-mail: masak.jakub@krasovest.cz

PROJEKTANT:	TECHNICO Opava s.r.o.	architects & engineers
PROJEKTANT ČÁSTI:		

PROJEKTANT ČÁSTI:	ENERGIA art and technology s.r.o.	ENERGIA art and technology s.r.o.
VYPRACOVAL:	Ing. arch. Jakub Gutfik	Ing. arch. Jakub Gutfik
KONTROLOVAL:	Michal Žubalík	Michal Žubalík

PROJEKTANT ČÁSTI:	Ing. arch. Jakub Gutfik	Ing. arch. Jakub Gutfik
VYPRACOVAL:	Michal Žubalík	Michal Žubalík
KONTROLOVAL:	Michal Žubalík	Michal Žubalík
ČÁST DOKUMENTACE:		
D.1.4.7: SILNOPROUDÁ ELEKTROTECHNIKA		

Vybudování přírodovědecké expozice a návštěvního centra pro inovativní prezentaci přírodního dědictví Muzea východních Čech v Hradci Králové, Centrální krajský depozitář, Vrbenského kasárna	FORMÁT	4xA4
	DATUM	05/2023
	STUPEŇ	DPS
	ZAKAZOVNÉ ČÍSLO	TO-612-DPS
	ČÍSLO VÝKRESU	1:100



VRBENSKÉHO KASÁRNA

LEGENDA MÍSTNOSTI

ČÍSLO MÍSTNOSTI	ÚČEL MÍSTNOSTI	PLOCHA (m²)	PODLAHY	STROPY	POZNÁMKA
4.01	SPISOVNA	29,01	VINYL	P10	MAX. VNĚŠNOST 500 kg/m²
4.02	PRACOVNA (Ř. ÚTĚ. ŘEŠITEL)	16,70	VINYL	P9	MAX. VNĚŠNOST 300 kg/m²
4.03	PRACOVNA PERSONALITY	15,88	VINYL	P9	MAX. VNĚŠNOST 300 kg/m²
4.04	ZASEDACÍ MÍSTNOST	37,27	VINYL	P9	MAX. VNĚŠNOST 300 kg/m²
4.05	PRACOVNA ED	18,25	VINYL	P9	MAX. VNĚŠNOST 300 kg/m²
4.06	PRACOVNA ED	19,89	VINYL	P9	MAX. VNĚŠNOST 300 kg/m²
4.07	PRACOVNA ED	20,72	VINYL	P11	MAX. VNĚŠNOST 300 kg/m²
4.08	CHODBA	5,10	KERAMICKÁ DLAŽBA	P18	MAX. VNĚŠNOST 300 kg/m²
4.09	PŘEDSÍŇ ŽENY – ZAMĚŠTNANCI	2,16	KERAMICKÁ DLAŽBA	P18	MAX. VNĚŠNOST 300 kg/m²
4.10	WC ŽENY – ZAMĚŠTNANCI	1,94	KERAMICKÁ DLAŽBA	P18	MAX. VNĚŠNOST 300 kg/m²
4.11	OKLADOVÁ KOMORA	2,09	KERAMICKÁ DLAŽBA	P18	MAX. VNĚŠNOST 300 kg/m²
4.12	WC MUŽŮ – ZAMĚŠTNANCI	6,27	KERAMICKÁ DLAŽBA	P18	MAX. VNĚŠNOST 300 kg/m²
4.13	KUCHYŇKA	14,82	VINYL	P10	MAX. VNĚŠNOST 300 kg/m²
4.14	PRACOVNA ŘEŠITEL	35,51	VINYL	P9	MAX. VNĚŠNOST 300 kg/m²
4.15	PRACOVNA (Ř. SEKRETARIÁT)	23,24	VINYL	P10	MAX. VNĚŠNOST 300 kg/m²
4.16	CHODBA	77,02	VINYL	P9	MAX. VNĚŠNOST 300 kg/m²
4.18	CHODBA	18,78	VINYL	P23, P24	MAX. VNĚŠNOST 300 kg/m²
4.19	PAVLAC	71,94	VINYL	P19	MAX. VNĚŠNOST 400 kg/m²

ČÍSLO MÍSTNOSTI	ÚČEL MÍSTNOSTI	PLOCHA (m²)	PODLAHY	STROPY	POZNÁMKA
4.20	PŮDA	312,60	CEMENTOTŘÍSŤOVÁ DESKA	P20, P21	MAX. VNĚŠNOST 300 kg/m²
4.21	PŮDA	568,37	CEMENTOTŘÍSŤOVÁ DESKA	P20, P21	MAX. VNĚŠNOST 300 kg/m²
V1	VÝTĚH	3,15		BEZPRAŠNÝ NÁTER	BEZPRAŠNÝ NÁTER
V2	VÝTĚH	8,88		BEZPRAŠNÝ NÁTER	BEZPRAŠNÝ NÁTER

ROZVODNÁ SOUSTAVA - SILNOPROUD

ROZVODNÁ SOUSTAVA : 3 NPE, AC 50Hz, 400V / TN-C-S
3 NPE, AC 50Hz, 400V / TN-S
OCHRANA PŘED PRAŽENÍM ELEKTROVÝM PŘEPLÁKEM DLE ČSN 33 2000-4-41 ed.3:
OCHRANA PŘED NEBEZPÉČNÝM DOTYKEM ŽIVÝCH ČÁSTÍ:
OCHRANA IZOLACÍ ŽIVÝCH ČÁSTÍ
OCHRANA KRYTÝ NEBO PŘEPLÁKEM
DOPLNĚVÁ OCHRANA PROUDOVÝM OCHRANOU
OCHRANA PŘED NEBEZPÉČNÝM DOTYKEM NEŽIVÝCH ČÁSTÍ:
SAMOČINNÉ VYPNUTÍ OD ZDROJE

LEGENDA ELEKTRO - SILNOPROUD ZNAČENÍ

- JEDNODUCHÁ ZÁSUVKA 230V
- DVĚ JEDNODUCHÉ ZÁSUVKY V RÁMEČKU
- TŘI JEDNODUCHÉ ZÁSUVKY V RÁMEČKU
- ČTYŘY JEDNODUCHÉ ZÁSUVKY V RÁMEČKU
- ŠEST JEDNODUCHÝCH ZÁSUVEK V RÁMEČKU
- 1x PŘEPĚTOVÁ OCHRANA
- PROPOJOVACÍ KRABICE
- STROPNÍ ZÁSUVKA 230V
- ZÁSUVKA 400V/5P/16A NEBO 32A
- SPINAČ Č.1
- SPINAČ Č.5
- SPINAČ Č.6
- SPINAČ Č.6+6
- SPINAČ Č.7
- POHYBOVÉ STROPNÍ ČIDLO PRO SVĚTLA
- CENTRAL STOP TLAČÍTKO
- TOTAL STOP TLAČÍTKO

ELEKTRO KABELY

- Cu Bžco stáloř 3x2,5
- Cu Bžco stáloř 3x1,5
- Cu Bžco stáloř 5x1,5
- Cu Bžco stáloř 3x1,5
- Cu Bžco stáloř 2x1,5
- Cu Bžco stáloř 7x1,5

- LED SVÍTIDLO 12W – NEHOŘLAVÁ PODLOŽKA
- LED PANEL DO RASTRU 600x600
- LED LINIOVÉ SVÍTIDLO 1255x76 – ZÁVĚSNÉ
- SVÍTIDLO E – PRACHOTĚSNÉ LED
- ZÁPUSTNÉ LED SVÍTIDLO – PRŮMĚR 195 mm

±0,000 = 233,030 m n. m.

SOUŘADNICOVÝ SYSTÉM: JTSK
VÝŠKOVÝ SYSTÉM: B.p.v.

INVESTOR:		Královéhradecký kraj	
Královéhradecký kraj		Pivovarské nám. 1245, 500 03 Hradec Králové tel: +420 495 817 111, fax: +420 495 817 336 e-mail: osvetleni@krasovestevsky.cz	
GENERALNÍ PROJEKTANT:		Masák & Partner s.r.o. Březová 158/1 160 00 Praha 6 tel: +420 770 618 333 e-mail: info@masak-partner.com	

PROJEKTANT:		TECHNICO Opava s.r.o.	
HLAVNÍ INŽENÝR PROJEKTU:		Ing. arch. Jakub MASÁK	
PROJEKTANT ČÁSTI:		architects & engineers	

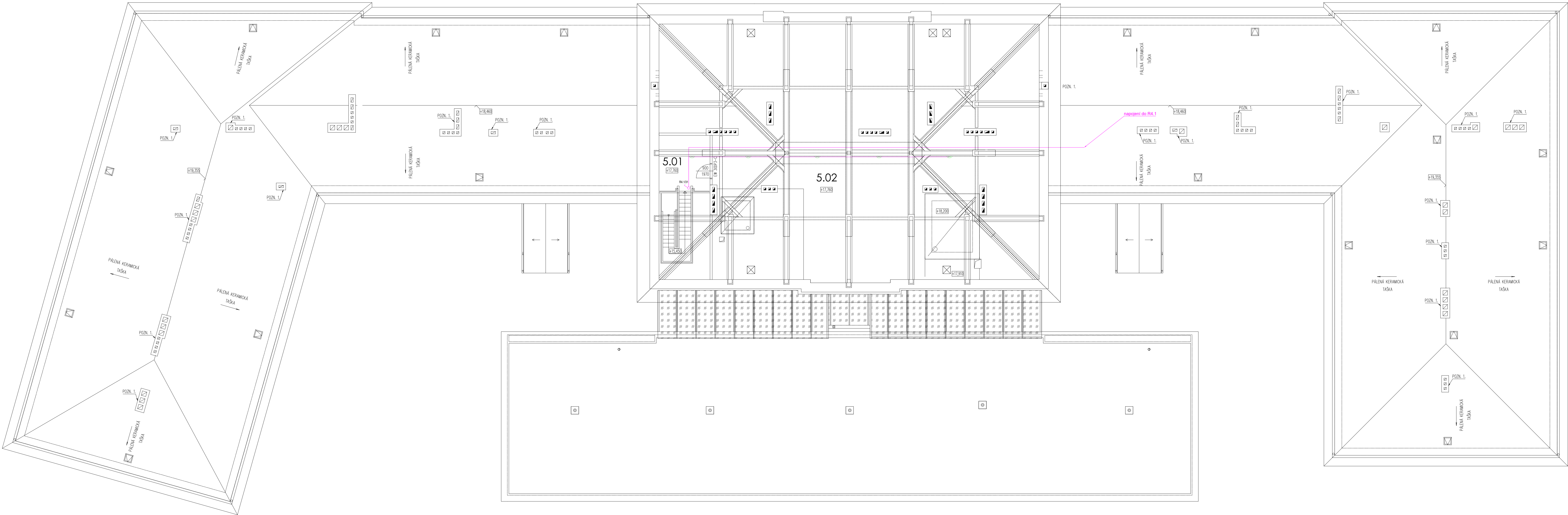
PROJEKTANT ČÁSTI:		ENERGIA art and technology s.r.o.	
HLAVNÍ INŽENÝR PROJEKTU:		Ing. arch. Jakub MASÁK	
PROJEKTANT ČÁSTI:		architects & engineers	

PROJEKTANT ČÁSTI:		ENERGIA art and technology s.r.o.	
VÝPRACOVNÍK:		Ing. arch. Jakub MASÁK	
KONTROLOVÁNÍ:		Michal Žubalík	
ČÁST DOKUMENTACE:		D.1.4.7. SILNOPROUDÁ ELEKTROTECHNIKA	

Vybudování přírodovědecké expozice a návštěvního centra pro inovativní prezentaci přírodního dědictví Muzea východních Čech v Hradci Králové, Centrální krajský depozitář, Vrbenského kasárna		FORMÁT: 4xA4	
K. a. Hradecký, parc. č. st. 201/2, 230/4, 230/8, 230/10, 230/12, 240/1, 240/2, 240/3, 240/7, 240/8, 240/9, 240/10, 240/11, 240/12, 240/13, 240/14, 240/15, 240/16, 240/17, 240/18, 240/19, 240/20, 240/21, 240/22, 240/23, 240/24, 240/25, 240/26, 240/27, 240/28, 240/29, 240/30, 240/31, 240/32, 240/33, 240/34, 240/35, 240/36, 240/37, 240/38, 240/39, 240/40, 240/41, 240/42, 240/43, 240/44, 240/45, 240/46, 240/47, 240/48, 240/49, 240/50, 240/51, 240/52, 240/53, 240/54, 240/55, 240/56, 240/57, 240/58, 240/59, 240/60, 240/61, 240/62, 240/63, 240/64, 240/65, 240/66, 240/67, 240/68, 240/69, 240/70, 240/71, 240/72, 240/73, 240/74, 240/75, 240/76, 240/77, 240/78, 240/79, 240/80, 240/81, 240/82, 240/83, 240/84, 240/85, 240/86, 240/87, 240/88, 240/89, 240/90, 240/91, 240/92, 240/93, 240/94, 240/95, 240/96, 240/97, 240/98, 240/99, 240/100		DATUM: 05/2023	
K. a. Hradecký, parc. č. st. 201/2, 230/4, 230/8, 230/10, 230/12, 240/1, 240/2, 240/3, 240/7, 240/8, 240/9, 240/10, 240/11, 240/12, 240/13, 240/14, 240/15, 240/16, 240/17, 240/18, 240/19, 240/20, 240/21, 240/22, 240/23, 240/24, 240/25, 240/26, 240/27, 240/28, 240/29, 240/30, 240/31, 240/32, 240/33, 240/34, 240/35, 240/36, 240/37, 240/38, 240/39, 240/40, 240/41, 240/42, 240/43, 240/44, 240/45, 240/46, 240/47, 240/48, 240/49, 240/50, 240/51, 240/52, 240/53, 240/54, 240/55, 240/56, 240/57, 240/58, 240/59, 240/60, 240/61, 240/62, 240/63, 240/64, 240/65, 240/66, 240/67, 240/68, 240/69, 240/70, 240/71, 240/72, 240/73, 240/74, 240/75, 240/76, 240/77, 240/78, 240/79, 240/80, 240/81, 240/82, 240/83, 240/84, 240/85, 240/86, 240/87, 240/88, 240/89, 240/90, 240/91, 240/92, 240/93, 240/94, 240/95, 240/96, 240/97, 240/98, 240/99, 240/100		STUPEŇ: DPS	
K. a. Hradecký, parc. č. st. 201/2, 230/4, 230/8, 230/10, 230/12, 240/1, 240/2, 240/3, 240/7, 240/8, 240/9, 240/10, 240/11, 240/12, 240/13, 240/14, 240/15, 240/16, 240/17, 240/18, 240/19, 240/20, 240/21, 240/22, 240/23, 240/24, 240/25, 240/26, 240/27, 240/28, 240/29, 240/30, 240/31, 240/32, 240/33, 240/34, 240/35, 240/36, 240/37, 240/38, 240/39, 240/40, 240/41, 240/42, 240/43, 240/44, 240/45, 240/46, 240/47, 240/48, 240/49, 240/50, 240/51, 240/52, 240/53, 240/54, 240/55, 240/56, 240/57, 240/58, 240/59, 240/60, 240/61, 240/62, 240/63, 240/64, 240/65, 240/66, 240/67, 240/68, 240/69, 240/70, 240/71, 240/72, 240/73, 240/74, 240/75, 240/76, 240/77, 240/78, 240/79, 240/80, 240/81, 240/82, 240/83, 240/84, 240/85, 240/86, 240/87, 240/88, 240/89, 240/90, 240/91, 240/92, 240/93, 240/94, 240/95, 240/96, 240/97, 240/98, 240/99, 240/100		ZAKAZOVNÉ ČÍSLO: TO-612-DPS	
K. a. Hradecký, parc. č. st. 201/2, 230/4, 230/8, 230/10, 230/12, 240/1, 240/2, 240/3, 240/7, 240/8, 240/9, 240/10, 240/11, 240/12, 240/13, 240/14, 240/15, 240/16, 240/17, 240/18, 240/19, 240/20, 240/21, 240/22, 240/23, 240/24, 240/25, 240/26, 240/27, 240/28, 240/29, 240/30, 240/31, 240/32, 240/33, 240/34, 240/35, 240/36, 240/37, 240/38, 240/39, 240/40, 240/41, 240/42, 240/43, 240/44, 240/45, 240/46, 240/47, 240/48, 240/49, 240/50, 240/51, 240/52, 240/53, 240/54, 240/55, 240/56, 240/57, 240/58, 240/59, 240/60, 240/61, 240/62, 240/63, 240/64, 240/65, 240/66, 240/67, 240/68, 240/69, 240/70, 240/71, 240/72, 240/73, 240/74, 240/75, 240/76, 240/77, 240/78, 240/79, 240/80, 240/81, 240/82, 240/83, 240/84, 240/85, 240/86, 240/87, 240/88, 240/89, 240/90, 240/91, 240/92, 240/93, 240/94, 240/95, 240/96, 240/97, 240/98, 240/99, 240/100		MĚŘITEL: 1:100	
K. a. Hradecký, parc. č. st. 201/2, 230/4, 230/8, 230/10, 230/12, 240/1, 240/2, 240/3, 240/7, 240/8, 240/9, 240/10, 240/11, 240/12, 240/13, 240/14, 240/15, 240/16, 240/17, 240/18, 240/19, 240/20, 240/21, 240/22, 240/23, 240/24, 240/25, 240/26, 240/27, 240/28, 240/29, 240/30, 240/31, 240/32, 240/33, 240/34, 240/35, 240/36, 240/37, 240/38, 240/39, 240/40, 240/41, 240/42, 240/43, 240/44, 240/45, 240/46, 240/47, 240/48, 240/49, 240/50, 240/51, 240/52, 240/53, 240/54, 240/55, 240/56, 240/57, 240/58, 240/59, 240/60, 240/61, 240/62, 240/63, 240/64, 240/65, 240/66, 240/67, 240/68, 240/69, 240/70, 240/71, 240/72, 240/73, 240/74, 240/75, 240/76, 240/77, 240/78, 240/79, 240/80, 240/81, 240/82, 240/83, 240/84, 240/85, 240/86, 240/87, 240/88, 240/89, 240/90, 240/91, 240/92, 240/93, 240/94, 240/95, 240/96, 240/97, 240/98, 240/99, 240/100		ČÍSLO VÝKRESU: D.1.4.7.b.11	

VRBENSKÉHO KASÁRNA

LEGENDA MÍSTNOSTÍ							
ČÍSLO MÍSTNOSTI	ÚČEL MÍSTNOSTI	PLOCHA (m²)	PŘÍSLUŠNOST				
			PODLAHY	STĚNY	STROPY		
5.01	SCHODIŠTĚ	31,17	KERAMICKÁ DLAŽBA	P24, P25	STĚNY	SEK	
5.02	PŮDA	374,81	CEMENTOTŘESKOVÉ DESKY	P25, P26	STĚNY	SEK	



ROZVODNÁ SOUSTAVA - SILNOPROUD	
ROZVODNÁ SOUSTAVA : 3 NPE, AC 50Hz, 400V / TN-C-S	
OCHRANA PŘED ÚRAZENÍM ELEKTROKÝM PROHEM DLE ČSN 33 2000-4-41 ed.3:	
OCHRANA PŘED NEBEZPÉČNÝM DOTYKEM ŽIVÝCH ČÁSTÍ:	
OCHRANA IZOLACÍ ŽIVÝCH ČÁSTÍ	
OCHRANA KRÝTÝ NEBO PŘEPÁŽKAMI	
DOPLNĚVÁ OCHRANA PROUDOVÝM OHRANČEM	
OCHRANA PŘED NEBEZPÉČNÝM DOTYKEM NEŽIVÝCH ČÁSTÍ:	
SAMOČINNÉ VYPNUTÍ OD ZDROJE	
LEGENDA ELEKTRO - SILNOPROUD ZNAČENÍ	
	JEDNODUCHÁ ZÁSUVKA 230V
	DVĚ JEDNODUCHÉ ZÁSUVKY V RÁMEČKU
	TŘI JEDNODUCHÉ ZÁSUVKY V RÁMEČKU
	ČTYŘY JEDNODUCHÉ ZÁSUVKY V RÁMEČKU
	ŠEST JEDNODUCHÝCH ZÁSUVEK V RÁMEČKU
	1x PŘEPÉTOVÁ OCHRANA
	PROPOJOVACÍ KRABICE
	STROPNÍ ZÁSUVKA 230V
	ZÁSUVKA 400V/5P/16A NEBO 32A
	SPINAČ Č.1
	SPINAČ Č.5
	SPINAČ Č.6
	SPINAČ Č.6+6
	SPINAČ Č.7
	POHYBOVÉ STROPNÍ ČIDLO PRO SVĚTLA
	CENTRAL STOP TLAČÍTKO
	TOTAL STOP TLAČÍTKO
ELEKTRO KABELY	
	Cu Bžca stáťat 3x2,5
	Cu Bžca stáťat 3x1,5
	Cu Bžca stáťat 5x1,5
	Cu Bžca stáťat 3x1,5
	Cu Bžca stáťat 2x1,5
	Cu Bžca stáťat 7x1,5

- LED SVÍTIDLO 12W – NEHŮŘLAVÁ PODLOŽKA
- LED PANEL DO RASTRU 600x600
- LED LINIOVÉ SVÍTIDLO 1255x76 – ZÁVĚSNÉ
- SVÍTIDLO E – PRACHOTĚSNÉ LED
- ZÁPUSTNÉ LED SVÍTIDLO – PRŮMĚR 195 mm

±0,000 = 233,030 m n. m.

SOUŘADNICOVÝ SYSTÉM: JTSK		VÝŠKOVÝ SYSTÉM: B.p.v.	
±		±	
±		±	
±		±	

INVESTOR	
Královéhradecký kraj	Královéhradecký kraj Pivovarské nám. 1245, 500 03 Hradec Králové tel: +420 495 817 111, fax: +420 495 817 336 e-mail: osaz@kraj.kralupyhradecky.cz

GENERALNÍ PROJEKTANT	
Ing. arch. Jakub MASÁK	Masák & Partner s.r.o. Břevnovská 34/375 160 00 Praha 6 tel: +420 776 63 333 e-mail: info@masak-partner.com

PROJEKTANT	
TECHNICO Opava s.r.o.	architects & engineers Technico Opava s.r.o. Hradec Králové 500 03 tel: +420 776 63 333 e-mail: info@technico.cz

PROJEKTANT ČÁSTI	
ENERGIA art and technology s.r.o.	ENERGIA art and technology s.r.o. Hradec Králové 500 03 tel: +420 776 63 333 e-mail: info@energia.cz

PROJEKTANT ČÁSTI	
PROJEKTANT:	Ing. Jakub Gufha
VYPRACOVAL:	Michal Žubalík
KONTROLOVAL:	Michal Žubalík
ČÁST DOKUMENTACE:	

D.1.4.7. SILNOPROUDÁ ELEKTROTECHNIKA

Vybudování přírodovědecké expozice a návštěvníckého centra pro inovativní prezentaci přírodního dědictví Muzea východních Čech v Hradci Králové, Centrální krajský depozitář, Vrbenského kasárna		FORMÁT	4×A4
		DATUM	05/2023
		STUPEŇ	DPS
		ZAKAZOVNÉ ČÍSLO	TO-612-DPS
K. a. Hradec Králové, parc. č. st. 201/2, 238/4, 238/5, 238/105, 238/127, 240/1, 240/7, 240/26, 240/27, 240/7, 240/8		ČÍSLO VÝKRESU	
OSVĚTLENÍ 5.NP		1:100	D.1.4.7.b.12